



The Regional Women's Enterprise Unit



Backing Business in the West Midlands

### **Bienvenue à la Regional Women's Enterprise Unit**

Bienvenue à l'Unité régionale des femmes chefs d'entreprise du West Midlands (West Midlands Regional Women's Enterprise Unit [RWEU]) – lancée en mai 2006. L'objectif de la RWEU est d'augmenter le nombre de femmes créatrices d'entreprises dans la région.

Nous souhaitons vous aider à réaliser vos rêves de création de votre propre, ou vos ambitions de croissance et de développement d'une activité existante.

Vous avez accès à toute une gamme de conseils gratuits en gestion, de soutiens et de formations auprès d'experts de l'Agence de développement des femmes chefs d'entreprise (Women's Business Development Agency [WBDA]) ou de l'Association des femmes d'entreprises en milieu rural (Women in Rural Enterprise [WiRE]), qui sont partenaires dans le développement de la RWEU, pionnière dans le domaine.

Ce service ne dépend pas de l'expérience, ni des acquis financiers ou scolaires de l'âge, ni des origines ethniques, ni de l'aptitude ou du handicap – du moment que vous souhaitez démarrer et développer votre propre entreprise... nous sommes là pour vous aider !

La RWEU est en partie financée par l'Agence de développement régional (Avantage West Midlands [Avantage West Midlands]), par les Services Ministère du Commerce et de l'Industrie (Dti's Small Business Service) et par le Fonds Social Européen (European Social Fund).

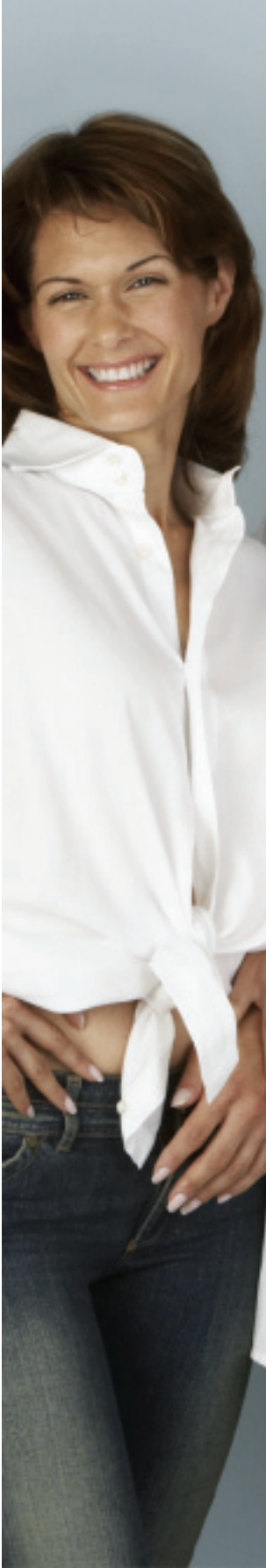
### **Que proposons-nous ?**

Vous êtes une femme qui envisage de démarrer sa propre entreprise, mais qui ne sait pas par où commencer ?

Vous gérez peut-être déjà votre propre entreprise et vous avez besoin d'aide pour que votre activité passe au niveau supérieur, ou vous avez peut-être besoin de conseils sur le recrutement et la gestion du personnel ?

Quels que soient vos besoins dans le domaine de l'entreprise, nous offrons toute une gamme de services gratuits d'assistance aux femmes qui envisagent la création d'une entreprise, ou qui en ont déjà démarré une, qui comprend :

- Le renforcement de la confiance et l'élaboration de programmes de concept d'affaires
- La formation aux compétences en gestion / apprendre comment monter votre projet d'entreprise
- Le tutorat de la l'étude de marché au lancement de l'activité
- Le tutorat pour les entreprises existantes
- Les programmes d'assistance des femmes possédant un potentiel d'activité à forte croissance
- L'accès aux groupes de mise en relation des femmes chefs d'entreprises
- Modèles de comportements intuitifs



**Nous organisons également un programme de « démarrage d'entreprise » de 12 jours (pour les femmes ayant le statut de réfugiées à part entière, sous protection humanitaire ou bénéficiant d'une autorisation discrétionnaire)**

- Le développement des aptitudes à la vie quotidienne pour stimuler la confiance, pour affirmer sa personnalité et pour renforcer sa motivation
- L'amélioration de votre aptitude à communiquer pour vous aider dans votre vie personnelle et professionnelle
- Apprendre à générer ses propres concepts d'affaires viables
- Apprendre à monter votre projet d'entreprise
- Améliorez votre anglais dans votre vie personnelle et professionnelle
- L'aide financière disponible concernant les frais de garde d'enfants et de transport
- *Pour réserver votre place pour ce programme spécifique, appelez le 02476 236 111*

**Contactez-nous**

Quel que soit le stade de votre projet d'entreprise ou du processus de développement de votre entreprise auquel vous vous trouvez, nous sommes ici pour vous aider à réaliser vos projets d'entreprise et vos aspirations, aussi n'hésitez pas à appeler n'importe lequel de nos bureaux régionaux dont vous trouverez ci-après les coordonnées (du lundi au vendredi, de 9h00 à 17h30).

- Si vous vous trouvez dans une zone urbaine (ville ou grande ville), veuillez appeler le 02476 236 111 (Women's Business Development Agency)
- Si vous vous trouvez dans une zone rurale (bourg ou village) veuillez appeler le 01952 815 319 (Women in Rural Enterprise)

En cas de doute, appelez n'importe lequel de ces deux numéros et nous serons là pour vous aider. Vous pouvez également consulter notre site Internet à l'adresse suivante : [www.rweu.co.uk](http://www.rweu.co.uk).

**Remarque**

Si vous souhaitez développer une activité florissante au Royaume-Uni, une bonne maîtrise de l'anglais s'imposera.

Tous les services de l'Unité régionale des femmes chefs d'entreprises (Regional Women's Enterprise Unit) et les documents didactiques sont en anglais, il vous faudra obligatoirement un niveau linguistique correspondant au minimum à l'ESOL débutant niveau 3 (ESOL Entry Level 3).

**Notre financement**

La RWEU est financée en partie par :

